

Séance :

Date :

Objectif de séance :.....

.....

Régulation par tirage au vide (pump down) :

.....

.....

.....

.....

.....

.....

.....

.....

.....

.....

Raccorder en pointillés le thermostat aux équipements qu'il commande en régulation.

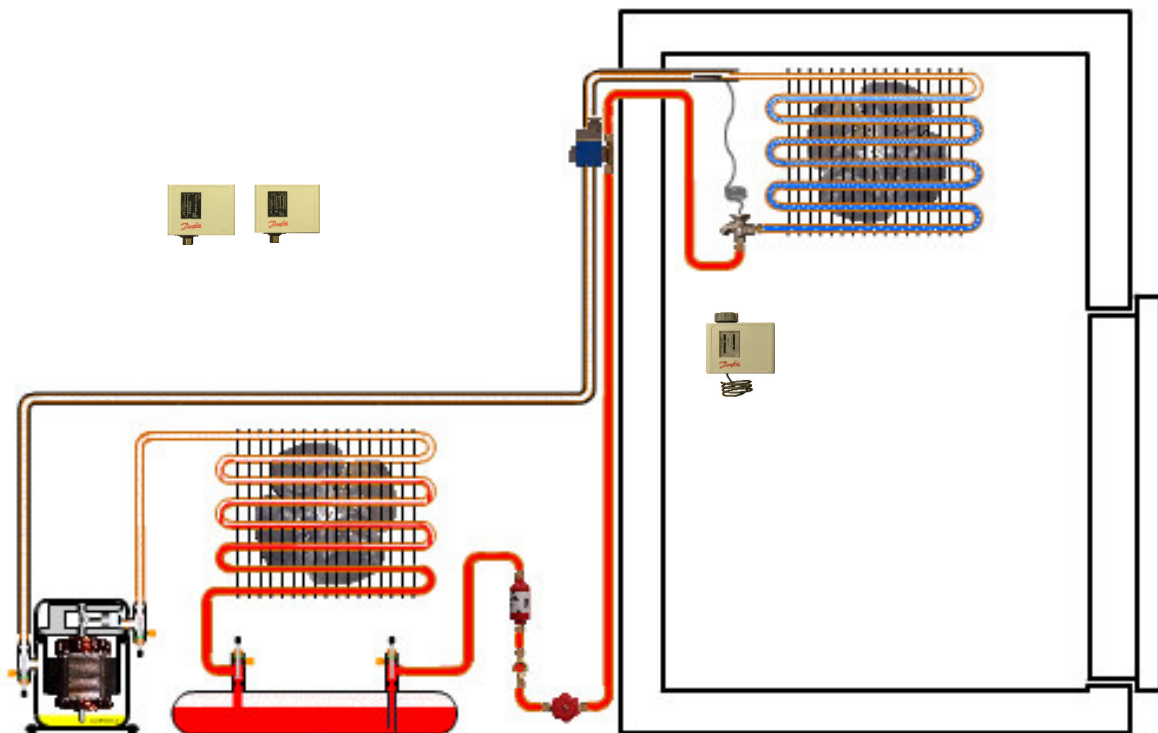
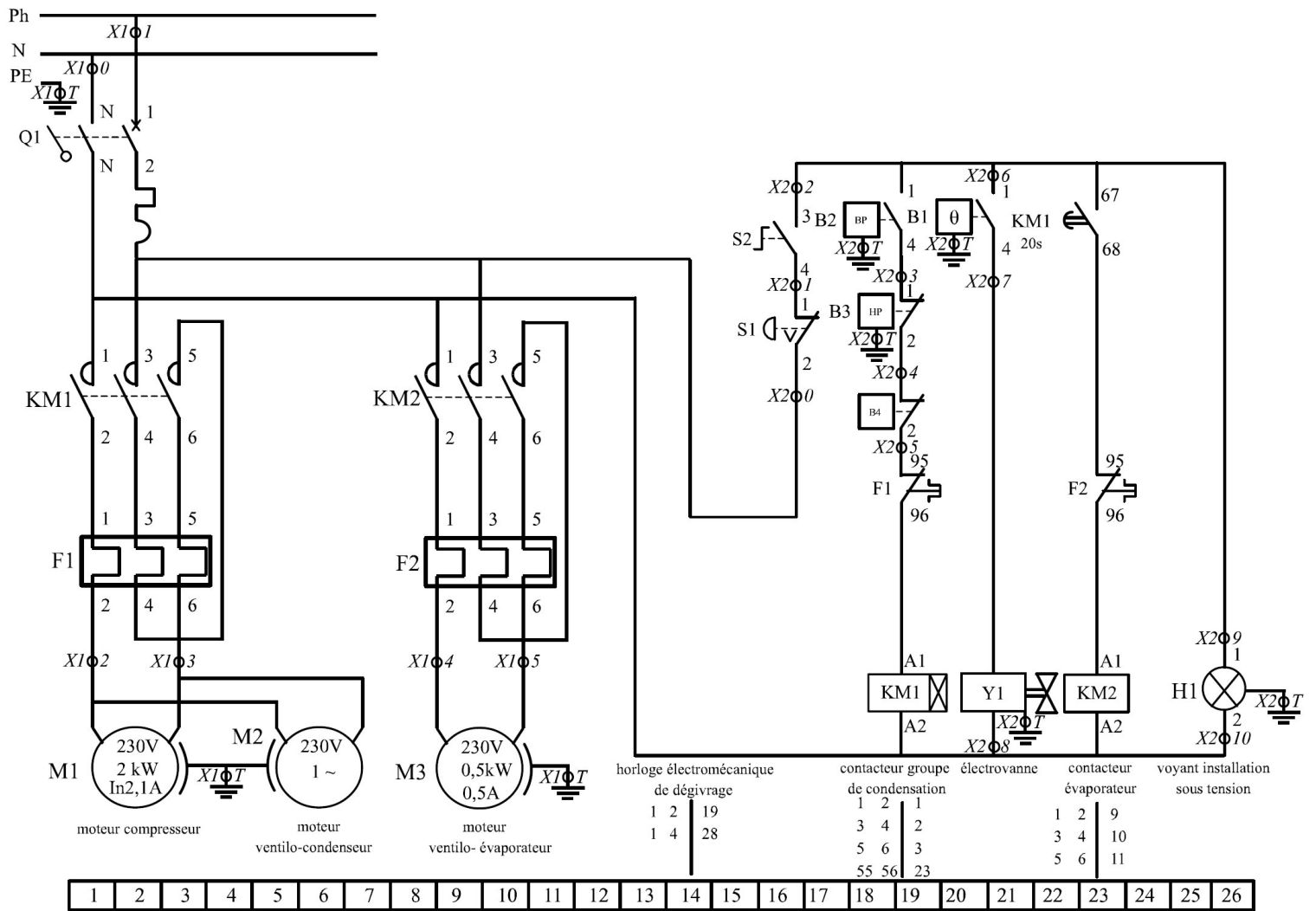


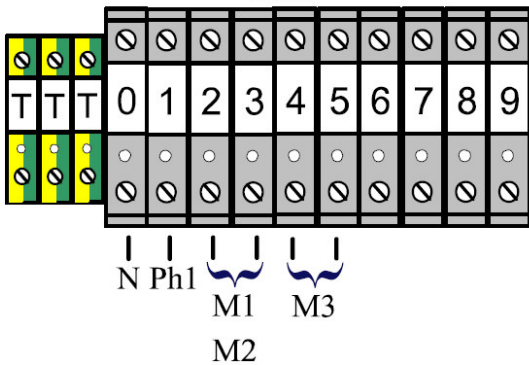
Schéma électrique de puissance et de commande:



Bornier de puissance et de commande :

bornier de puissance

X1



bornier de commande

X2

